

JUIN  
2026

**MOUV.** Région  
Morges



**DÉVELOPPER UN TERRITOIRE ACTIF  
FAVORABLE À L'ACTIVITÉ PHYSIQUE**

**AUDRIK AUGSBURGER - GÉOGRAPHE-URBANISTE  
RÉGION MORGES**

*Les Rencontres de l'ASIT : cartographier les enjeux de santé publique*

*18 juin, Lausanne*

 Région  
Morges

**M O**  
**V O**  
Projets-modèles  
2026 - 2030

## L'ACTIVITÉ PHYSIQUE : ENJEU DE SANTÉ PUBLIQUE

**25%**

des Suisses ne suivent pas  
les recommandations OMS

**35+**

maladies chroniques  
favorisées par la sédentarité

**1/4**

des Vaudois·es ne  
bougent pas assez

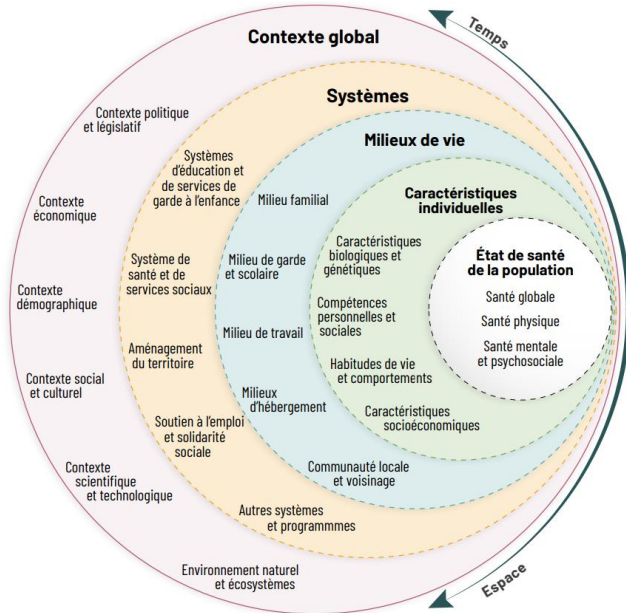
+ Inégalités sociales et territoriales marquées : l'accès à un environnement favorable à la santé est une question d'équité.



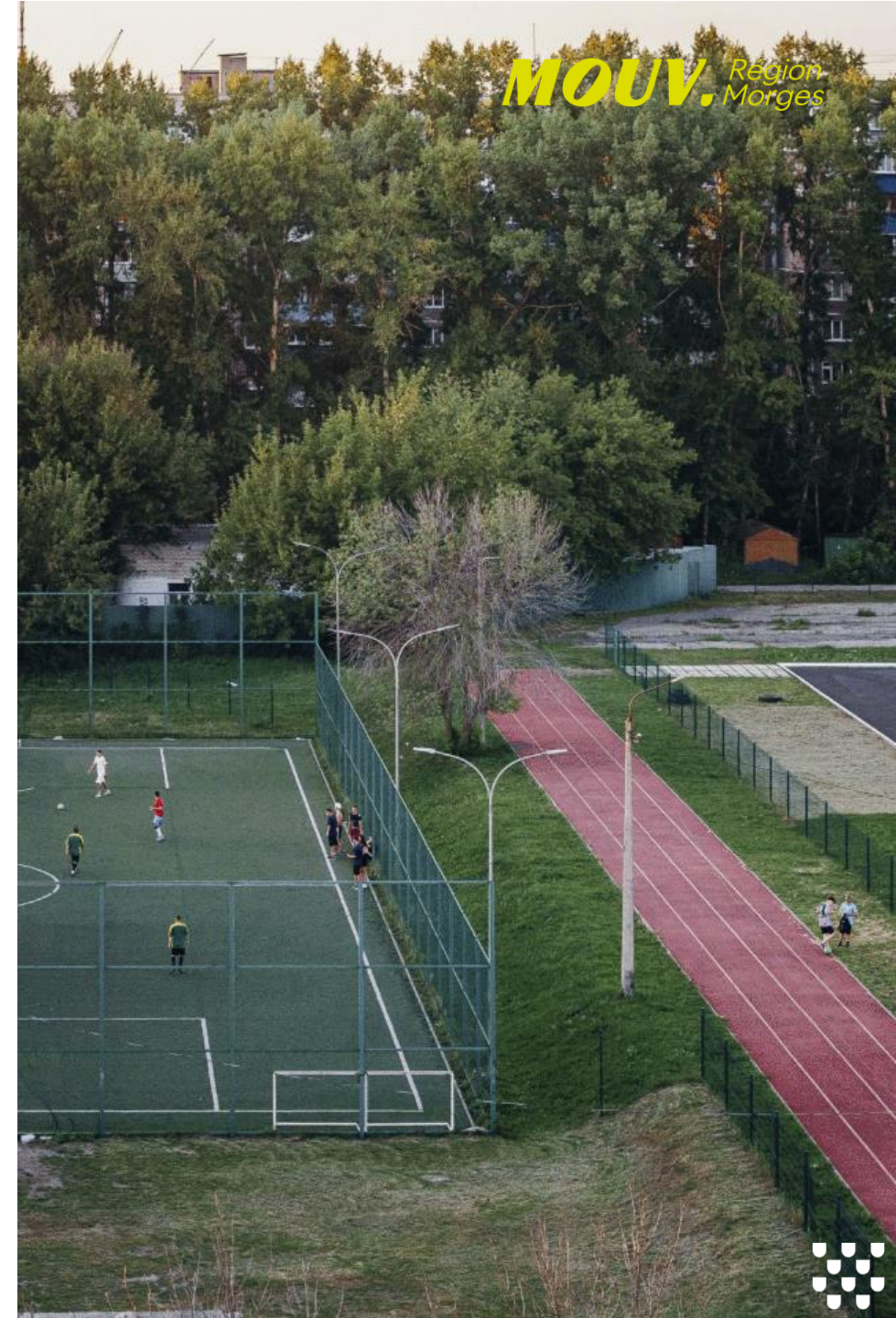
# AGIR SUR LES DÉTERMINANTS TERRITORIAUX

Le mouvement au quotidien n'est pas seulement un choix au quotidien : il est largement conditionné par le territoire : proximité des services, des équipements, qualités des espaces publics et naturels, réseaux de mobilité active, ...

**Territoire** → **Mouvement** → **Santé**



Source : Institut national de santé publique du Québec  
Mise en œuvre des recommandations Métasanté sur les Plaines-du-Loup (Unisanté)



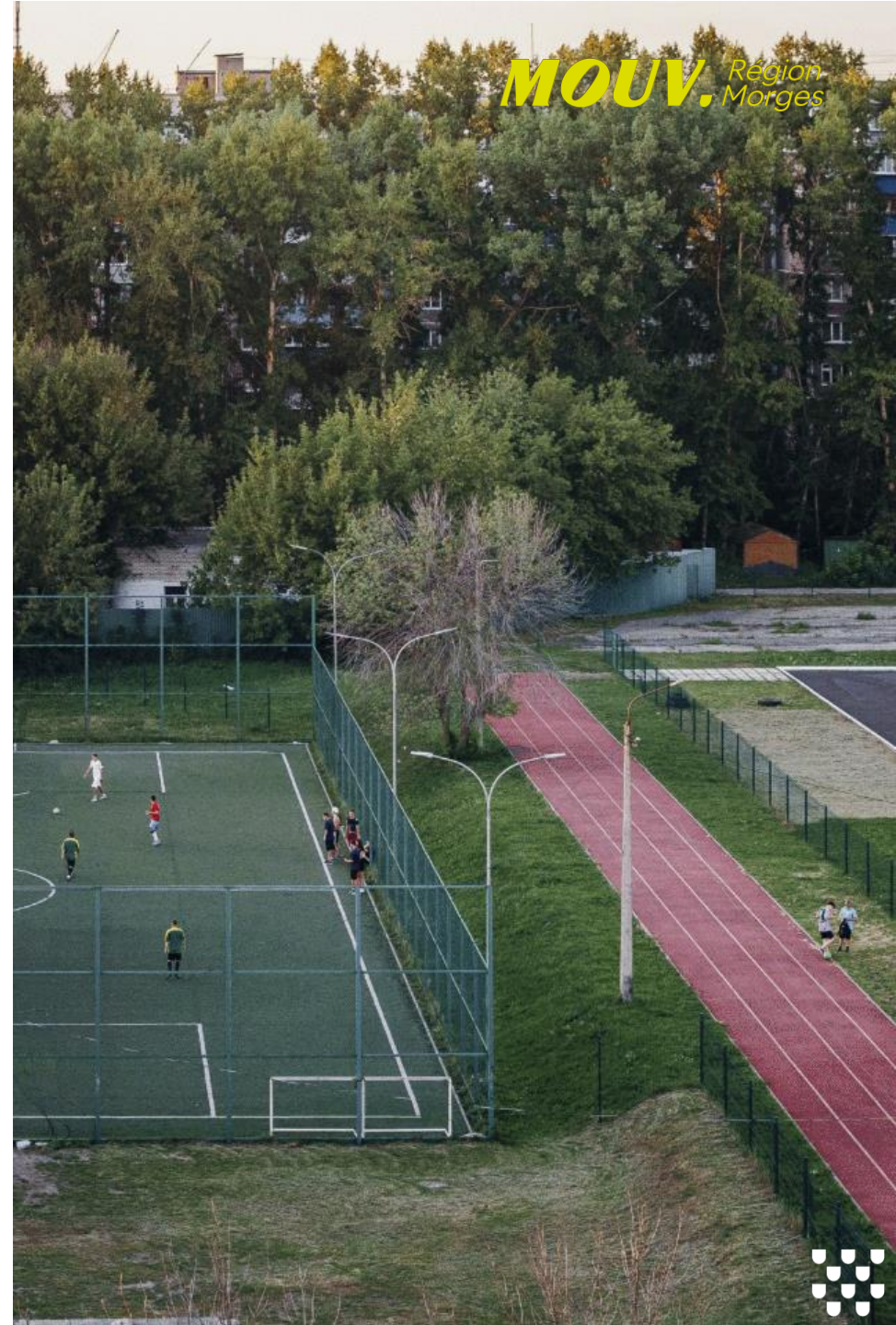
## **AGIR SUR LES DÉTERMINANTS TERRITORIAUX**

Le mouvement au quotidien n'est pas seulement un choix au quotidien : il est largement conditionné par le territoire : proximité des services, des équipements, qualités des espaces publics et naturels, réseaux de mobilité active, ...

**Territoire** → **Mouvement** → **Santé**

**COMMENT PLANIFIER UN TERRITOIRE  
POUR QU'IL ENCOURAGE LE  
MOUVEMENT ?**

Quel rôle pour les géodonnées pour y répondre ?

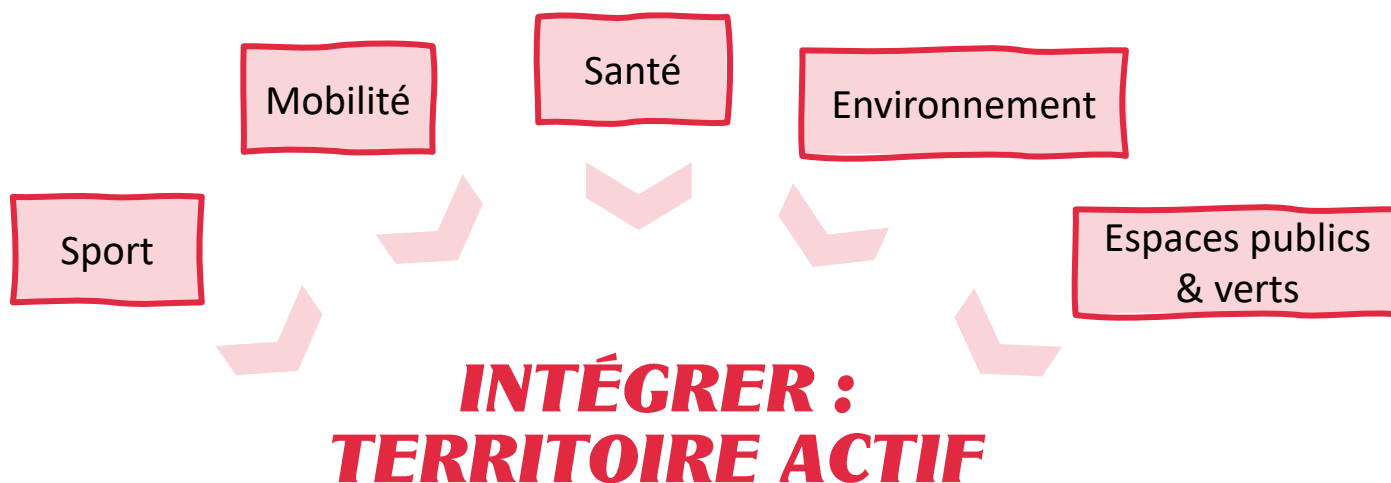


## UN BESOIN LOCAL ET UN PROJET MODÈLE FÉDÉRAL

10 Communes expriment un besoin de coordination des équipements sportifs au niveau intercommunal

Programme projet-modèle 2025-2030, axe urbanisme favorable au sport et à l'activité physique

Révision du PDCn et études régionales CISIC et futures études CISReg pour justifier les besoins



## UN CADRE MÉTHODOLOGIQUE NOUVEAU

**TERRITOIRE ACTIF** : Un territoire planifié et aménagé pour intégrer le sport et le mouvement dans la vie quotidienne de toutes les catégories de population



### INSTALLATIONS SPORTIVES

Plein air, salles, piscines, spécifiques



### ESPACES PROPICES AU MOUVEMENT

Proximité, verts urbains, nature

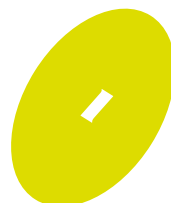


### RÉSEAUX DE MOBILITÉ ACTIVE

Quotidien (marche, vélo) et loisirs



## PHASE I : CADRAGE & COMM (25-26)



*Les acteurs, les mandataires,  
l'optimisation du cadrage*

**PROCESSUS + PLAN DE  
COMMUNICATION**

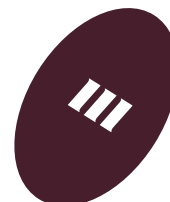
## PHASE II : DIAGNOSTIC (26-27)



*Offre et demande du territoire*

**MOYENS : BASE DE DONNÉES,  
CARTOGRAPHIE, INDICATEURS**

## PHASE III : VISION & CISREG (27-28)



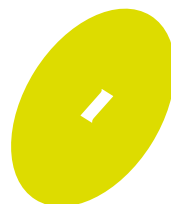
*Choix politiques, planification  
régionale & plan d'actions*

**RAPPORT CISREG ET MESURES**



# DÉROULEMENT DE LA DÉMARCHE RÉGIONALE

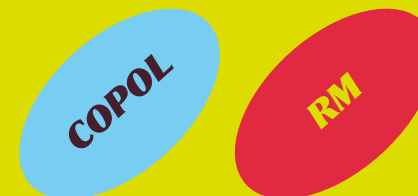
## PHASE I : CADRAGE & COMM (25-26)



*Les acteurs, les mandataires,  
l'optimisation du cadrage*

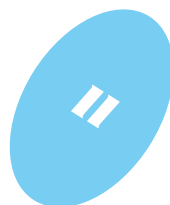
**PROCESSUS + PLAN DE  
COMMUNICATION**

## PILOTAGE DU PROJET



**10  
COMMUNES**

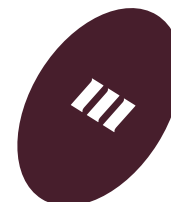
## PHASE II : DIAGNOSTIC (26-27)



*Offre et demande du territoire*

**MOYENS : BASE DE DONNÉES,  
CARTOGRAPHIE, INDICATEURS**

## PHASE III : VISION & CISREG (27-28)



*Choix politiques, planification  
régionale & plan d'actions*

**RAPPORT CISREG ET MESURES**

### GROUPE EXPERTS



**EXP : SANTÉ PUBLIQUE,  
AMÉNAGEMENT, SPÉCIALISTES**  
**SE : REPRÉSENTANTS SERVICES DE L'ÉTAT**





# DIAGNOSTIQUER LE TERRITOIRE ACTIF

## OFFRE : LE TERRITOIRE



## DEMANDE : LES ACTEURS

- Base de donnée spatiale
- Typologie et analyse multicritère
- Modèle cartographique
- Indicateurs monitoring

- Enquête populationnelle
- Questionnaire en ligne + promotion/communication large échelle
- Focus groupe et participation ciblée
- Les plus âgés et les plus jeunes



# CONSTRUIRE LA DONNÉE

Comment construire la donnée quand le référentiel n'existe pas ?



## INSTALLATIONS SPORTIVES

- Installations plein air
- Salles de sport et halles
- Piscines et patinoires
- Installations spécifiques

**Données cantonales**



## ESPACES PROPICES AU MOUVEMENT

- Espaces publics actifs de proximité
- Espaces verts urbains et périurbains
- Espaces de nature ouvert

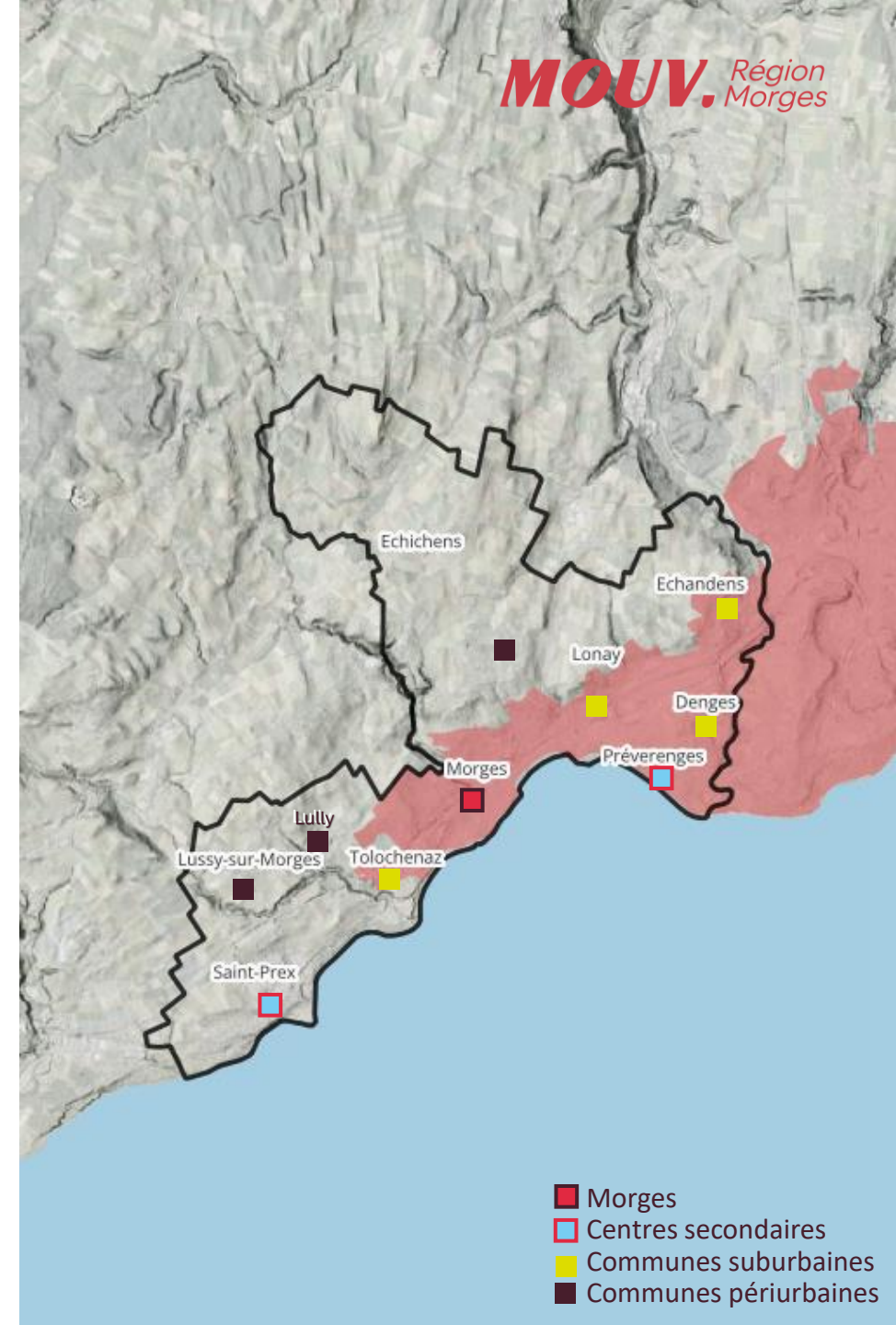
**Données régionales + communales**



## RÉSEAUX DE MOBILITÉ ACTIVE

- Réseau de mobilité active au quotidien (piéton et vélo)
- Réseaux de loisirs officiels et selon activités

**Données libre accès**



# CONSOLIDER ET UTILISER LA DONNÉE



## Source multiple

Identifier, classifier, centraliser



## Consolidation

Harmoniser, nettoyer, structurer selon la typologie



## Identification des attributs

Définition des champs utiles à la démarche



## Vérification du terrain

Relevés estivaux, discussion avec les techniques du terrain



## Corrections

Corriger, compléter, atteindre le MVD (minimum vital data)



## Suivi & mise à jour

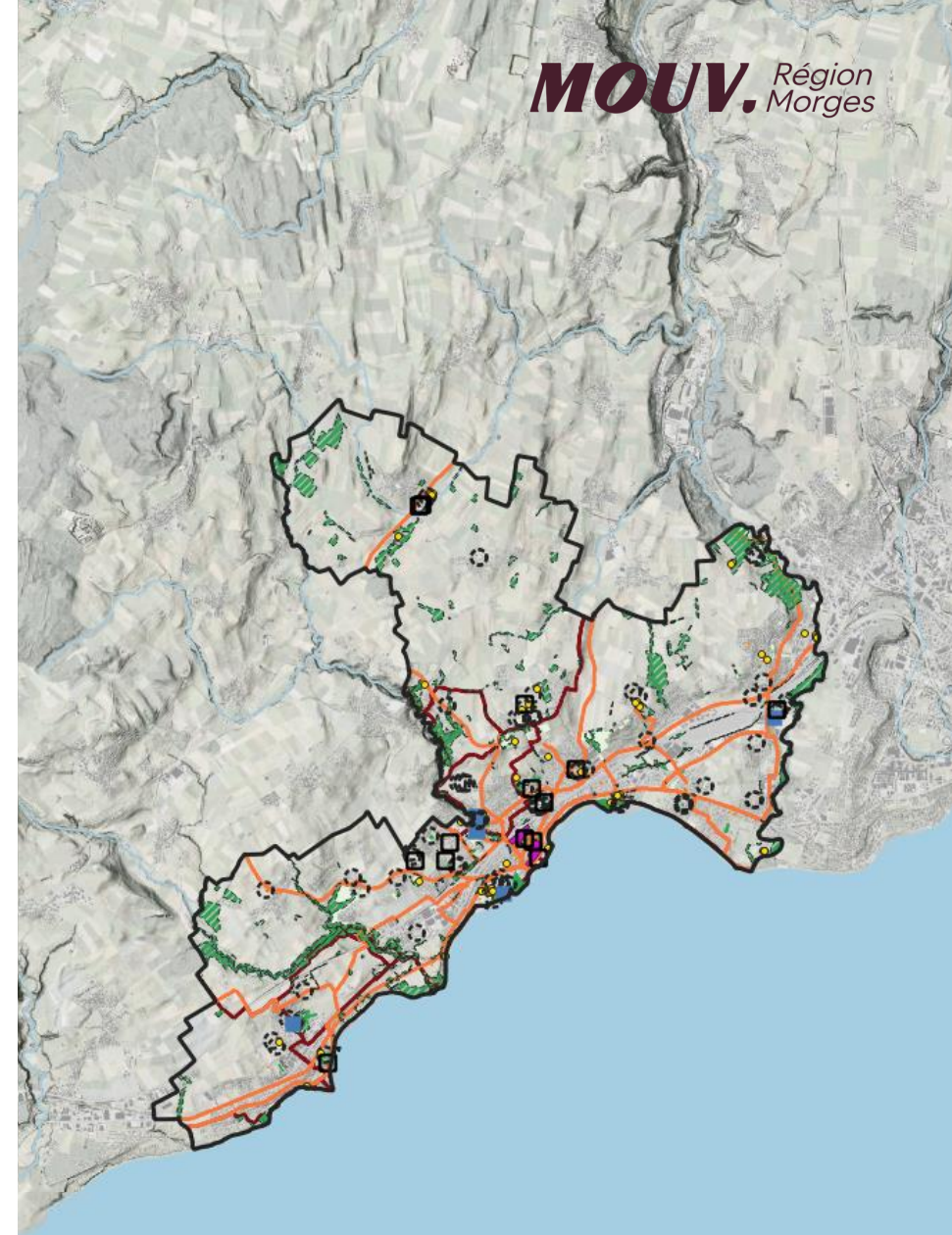
Cartographie dynamique, indicateurs de monitoring & traçabilité



**SPORT (SEPS)**

**PDCn  
2050**

**CATÉGORIES  
CANTONALES**



**WORK IN PROGRESS**



# CONSOLIDER ET UTILISER LA DONNÉE



## Source multiple

Identifier, classifier, centraliser



## Consolidation

Harmoniser, nettoyer, structurer selon la typologie



## Identification des attributs

Définition des champs utiles à la démarche



## Vérification du terrain

Relevés estivaux, discussion avec les techniques du terrain



## Corrections

Corriger, compléter, atteindre le MVD (minimum vital data)



## Suivi & mise à jour

Cartographie dynamique, indicateurs de monitoring & traçabilité



## SPORT (SEPS)

PDCn 2050

CATÉGORIES CANTONALES



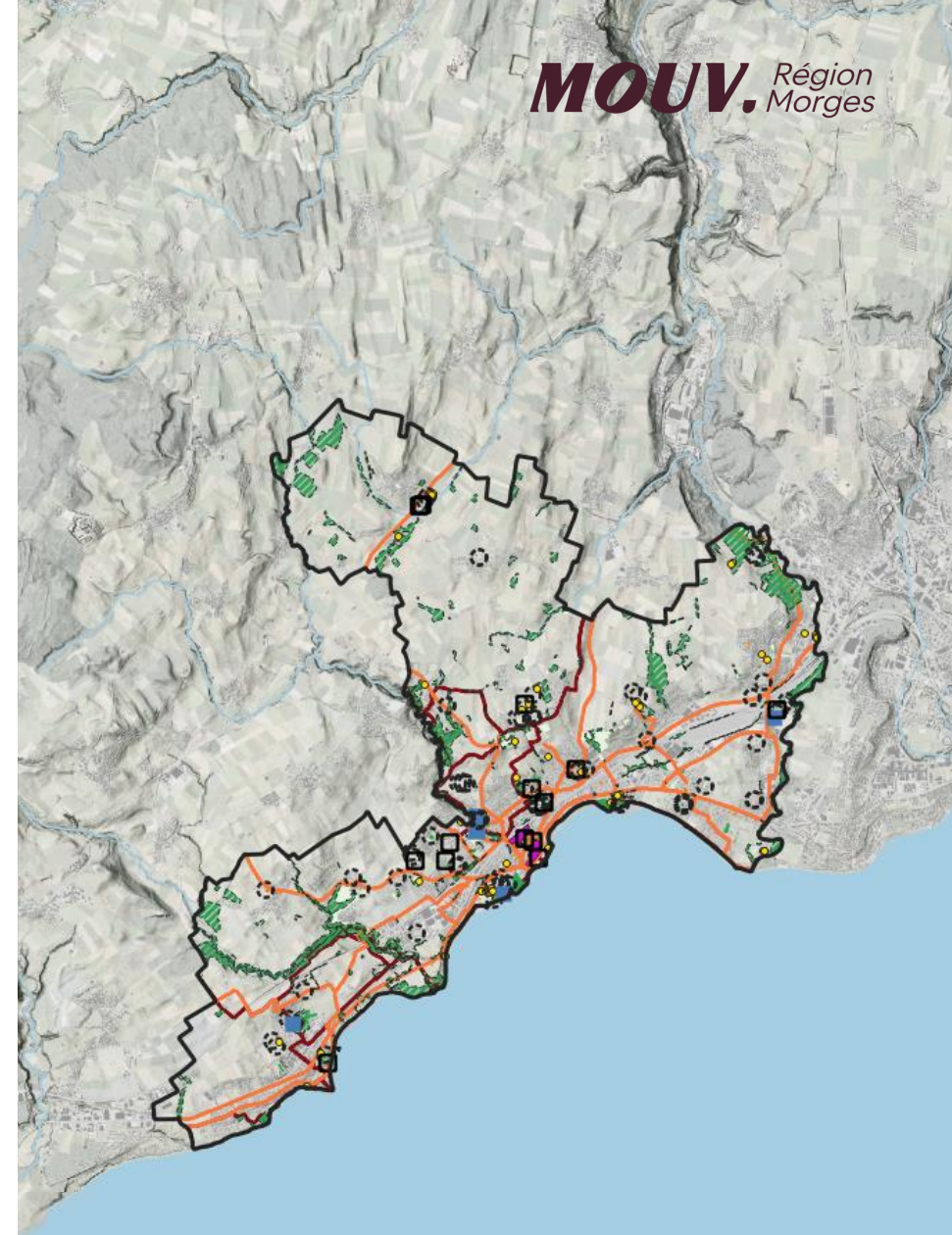
**VISION RÉGIONALE**



**CISREG**

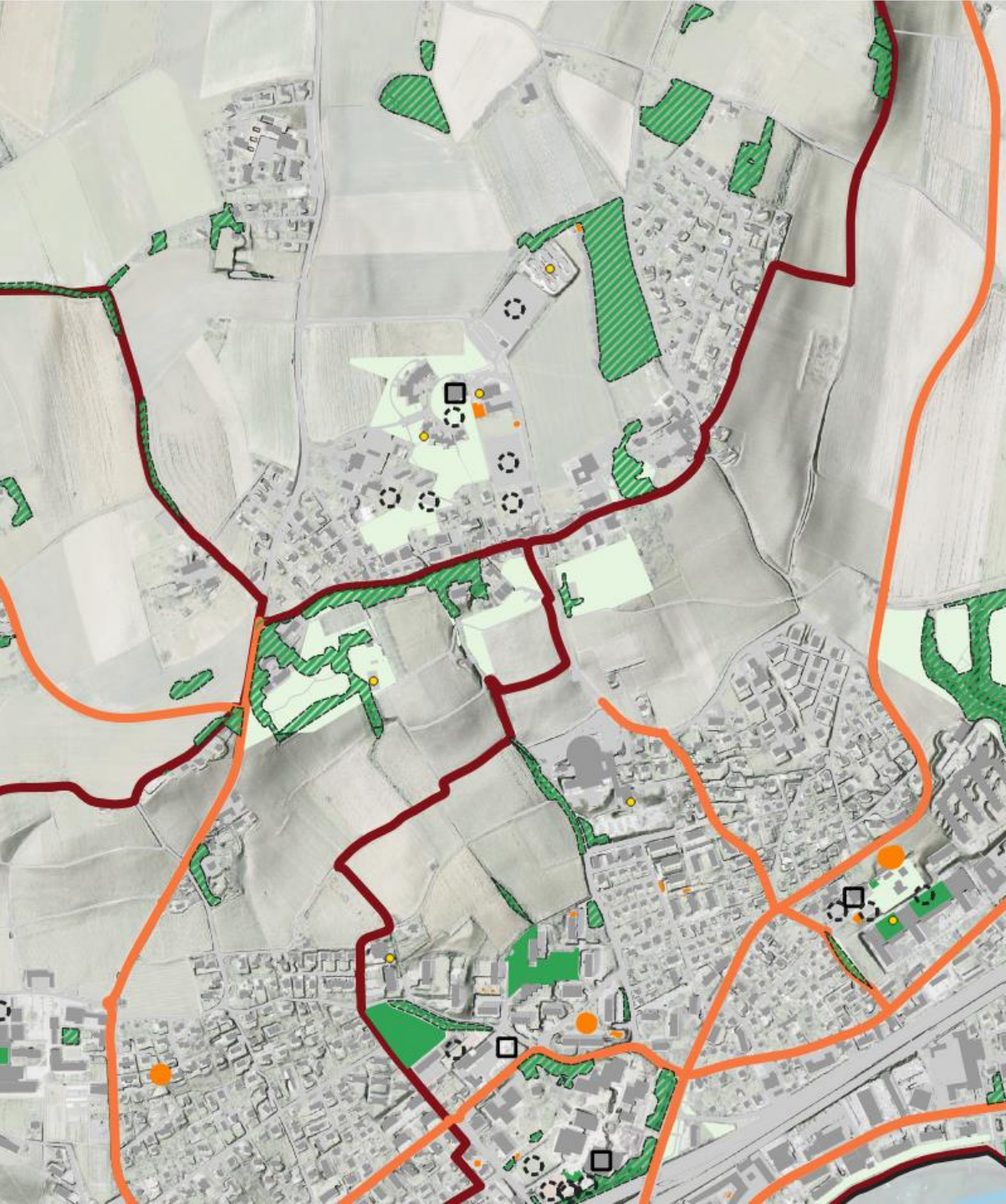


**Planifications et projets locaux**



**MOUV.** Région Morges





# CHAQUE OBJET, UNE FICHE STRUCTURÉE

Un point sur la carte = une ligne de base de données, qualifiée par ses attributs

1.1

## Place de jeux des Sablons

Échichens · Famille 1 — Installations sportives · Géométrie : point

### A Identification

ID RM / SEPS **RM-0421 / VD-1187**

Source **SEPS-VD 2026**

Qualité **● À vérifier**

### B Classification

Sous-famille **1.1 plein air**

Portée fonctionnelle **Quartier**

Catégorie SEPS **Code C — compatible**

### C Qualification offre

Public(s)-cible(s) **Petite enfance · 6–14**

Statut d'accès **Libre · gratuit**

État général **Moyen**

### D Accessibilité

Accès piéton **Oui**

Transports publics **< 500 m**

Pop. dans isochrone **1 240 hab.**

### E Usages actifs

U2 — jeu libre **Oui**

U2b — éveil 0–6 **Oui**

U4 — mouvement doux **Non**

### F Offre / demande

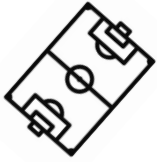
Taux d'occupation **Élevé**

Conflits d'usage **Oui (voisinage)**

Mutualisation **À étudier**

# RÉSULTATS ATTENDUS

**OFFRE : LE TERRITOIRE**



**QUELLE ADÉQUATION ?**

**DEMANDE : LES BESOINS**



- 
- ➔ Carences :  
Sous-dotation, public mal desservi
  - ➔ Conflits :  
Sur-sollicitations, usages concurrents
  - ➔ Potentiels :  
Mutualisation, développements, synergies
  - ➔ Indicateurs :  
Suivi dans le temps, monitoring
  - ➔ Planifications selon les échelles :  
«Quick wins», climat, investissements

**MOUV.** Région  
Morges



# LIMITES ET QUESTIONS

## LIMITES ASSUMÉES DE LA DÉMARCHE

Hétérogénéité des sources  
Objets multi-usages ou éphémères  
Demande déclarée vs demande réelle

## QUESTIONS OUVERTES

Vers un référentiel partagé «santé/mouvement» ?  
Parler de «mouvement» et non plus de sport?  
Pertinence de l'échelle régionale?

## ENJEUX À VENIR

Mise à jour et continuité du projet  
Passer du constat à l'application (CISReg)  
Pesée d'intérêt et objectifs politiques locaux



**MERCI  
POUR VOTRE  
ATTENTION**

mouv.regiondemorges.ch

**Audrik Augsburg** - géographe urbaniste, chef de projet

[Audrik.augsburger@regionmorges.ch](mailto:Audrik.augsburger@regionmorges.ch)