



# Vos géodonnées en Open Data

1<sup>er</sup> octobre 2024 – Lausanne

# Intervenants de la matinée

Benoît Regamey



Débuter une démarche  
d'Open Data ?

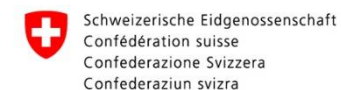
L'ASIT vous accompagne

Florian Broch



L'implémentation  
de l'Open Data  
dans le Géoportail  
communal

Raphaël Bovier



Open Government Data :  
Retour d'expérience  
swisstopo

# Un large spectre de données

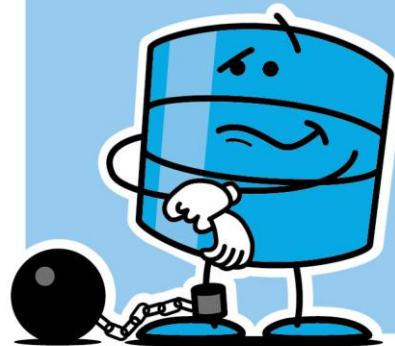
## Fermée

Usage interne  
ou  
accès limité



## Partagée

Accès public,  
parfois payant,  
avec restrictions  
à l'utilisation

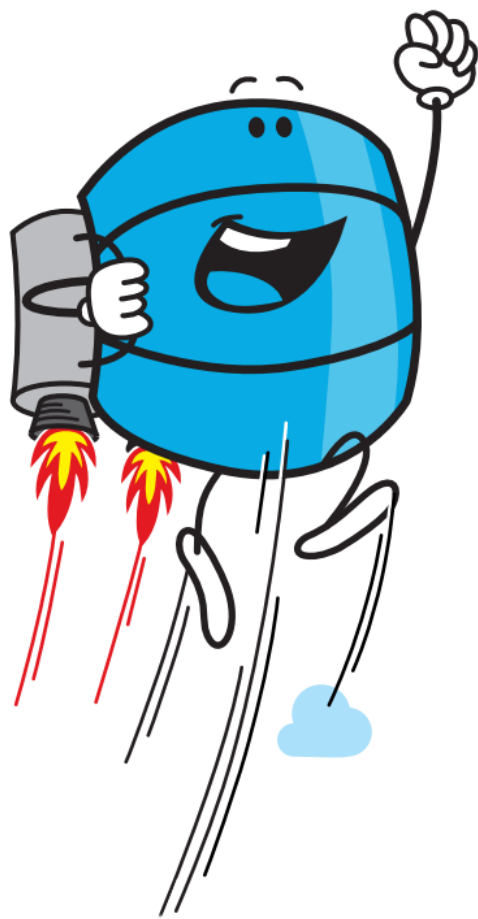


## Ouverte

Accès et utilisation  
tout public, gratuit  
et sans restriction



# Une donnée est **ouverte** si...



- **En accès libre**
- **Gratuite**
- **Pour tous**  
Quelle que soit mon origine, ma fonction, mes motivations...
- **Réutilisable sans restriction**  
Consultation, traitements, modification, rediffusion  
(exceptions : mention de la source, utilisation commerciale)
- **Interopérable**  
Formats ouverts, données structurées,  
standardisées,...

# Stratégie suisse et cadre légal


Dès 2012

## Premières initiatives locales

- Ville de Zürich, SITG, Bâle-ville... se lancent tour à tour dans l'Open Data

2019 - 2023

## Première stratégie « Open Government Data »

- Introduction du principe de publication des données des administrations fédérales en libre accès
- Exploitation du portail central **opendata.swiss** 

01.01.2024

## Entrée en vigueur de la LMETA

Loi fédérale sur l'utilisation des moyens électroniques pour l'exécution des tâches des autorités

- Article 10 – principe du « Open by default » est juridiquement ancré !
- Non contraignante pour les cantons et les communes

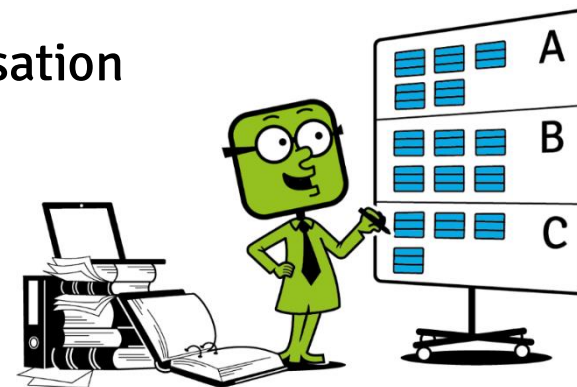
# Que dit la Loi sur Géoinformation (LGéo) ?

- LGéo et LMETA partagent un **même objectif**

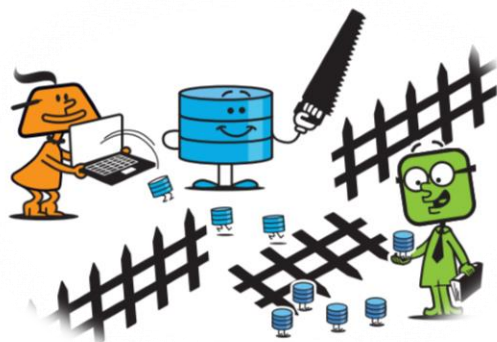
➔ faciliter l'accès au géodonnées

...avec **quelques nuances**, puisque la LGéo :

- prévoit la possibilité de percevoir des émoluments
- permet d'imposer des contraintes d'accès et d'utilisation (cf. niveau d'accès A, B et C)



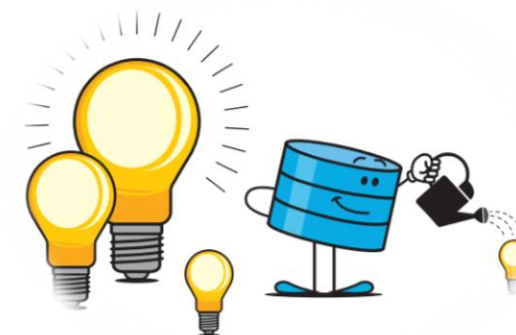
# Les bénéfices attendus



**Moderniser  
l'action publique**



**Renforcer la  
démocratie**



**Soutenir  
l'innovation  
et l'économie**

# Des craintes, des défis...

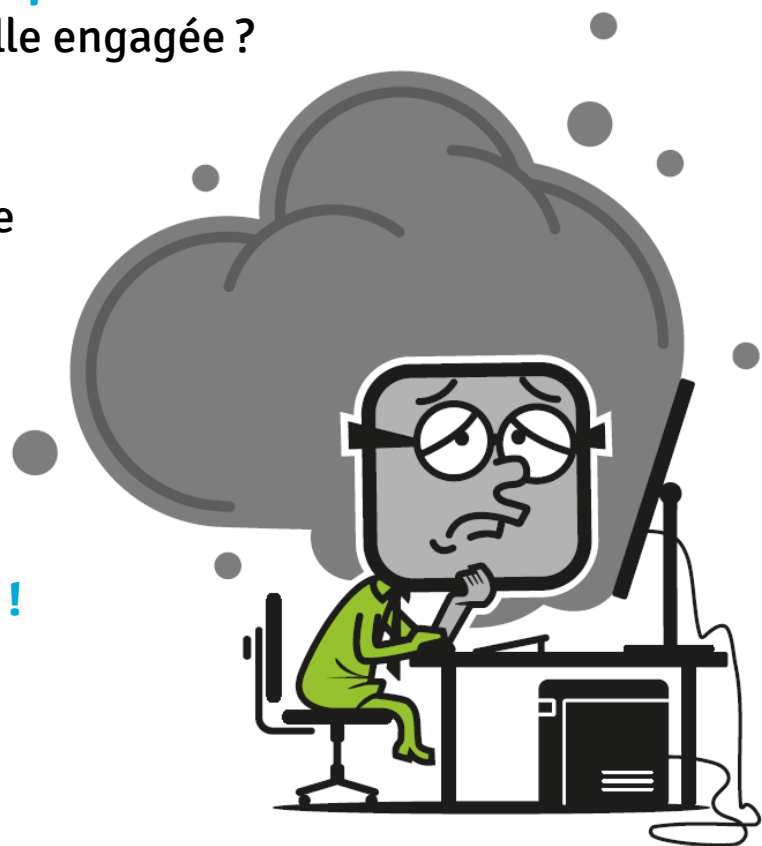
Ma **responsabilité**  
est-elle engagée ?

Ouvrir,  
c'est **s'exposer**

Je vais perdre  
des **revenus**

Contradictoire à  
l'**objectif politique** ?

Risque d'atteinte  
à la **sphère privée** !



Repenser notre  
**culture de**  
l'**information**

## et des opportunités







# Débuter une démarche Open Data ?



# L'ASIT vous accompagne !

1 Initier la démarche



Canevas de démarrage [PDF](#)

2 Inventorier les données



Modèle d'inventaire [XLS](#)

3 Préparer les données

4 Publier

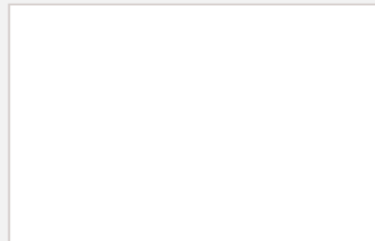


Conditions d'utilisation & fonctionnalités [viageo.ch](https://viageo.ch)

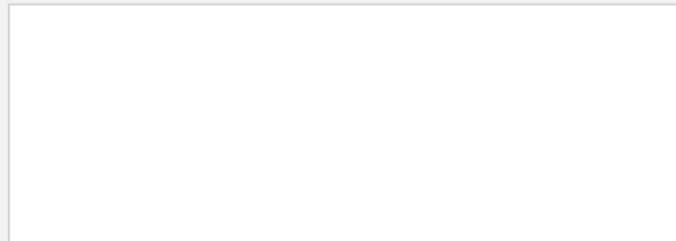
5 Faire vivre la démarche

# Un canevas de démarrage Open Data

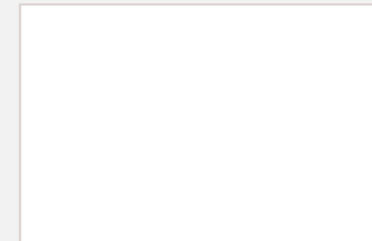
Contexte / Enjeu(x)



Objectifs de la démarche Open data

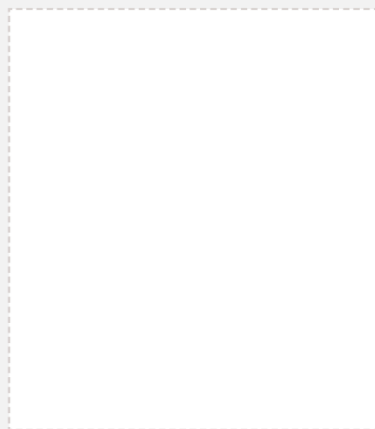


Partenaires



Actions à mettre en œuvre

Bénéficiaires cibles

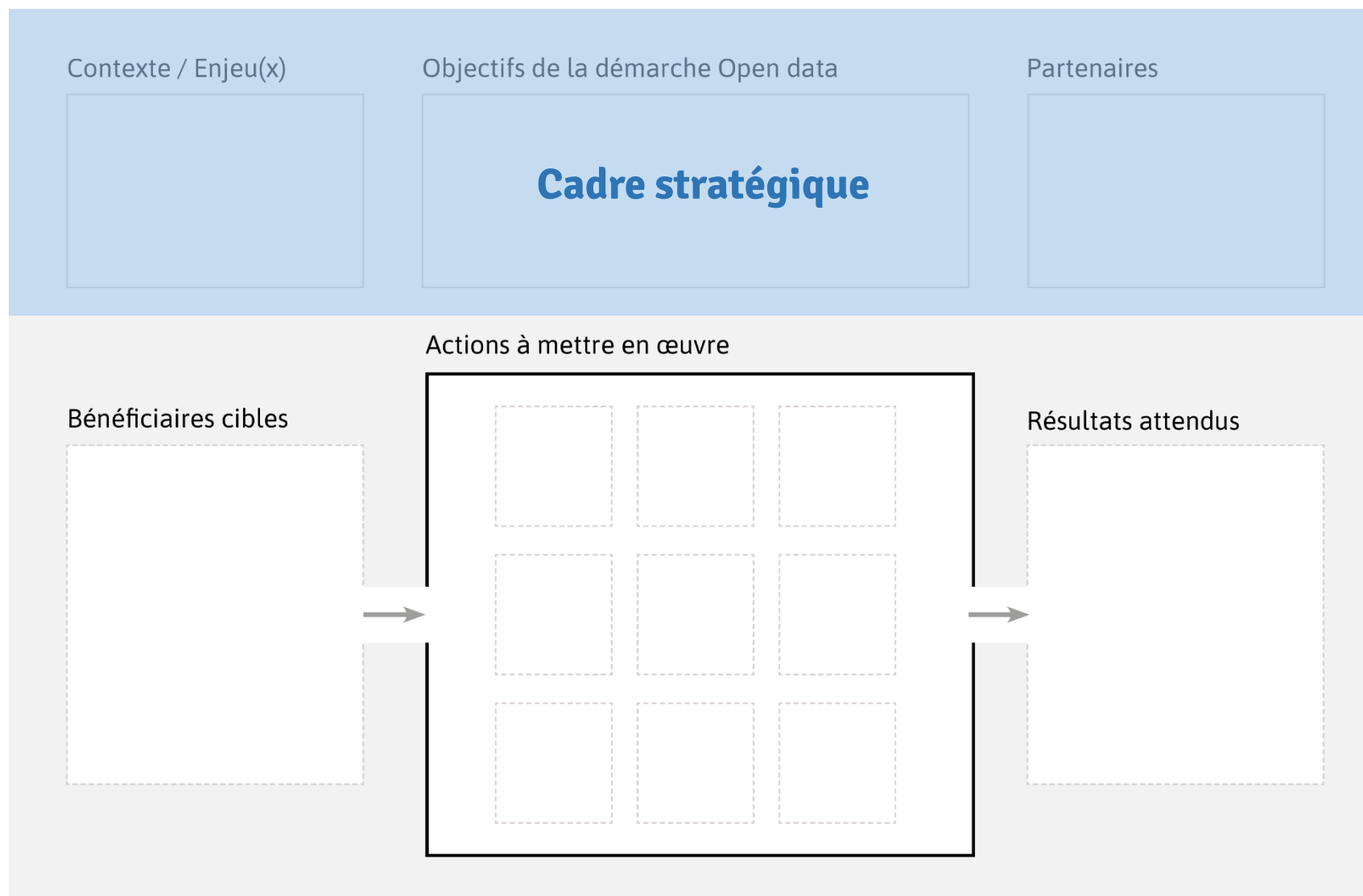




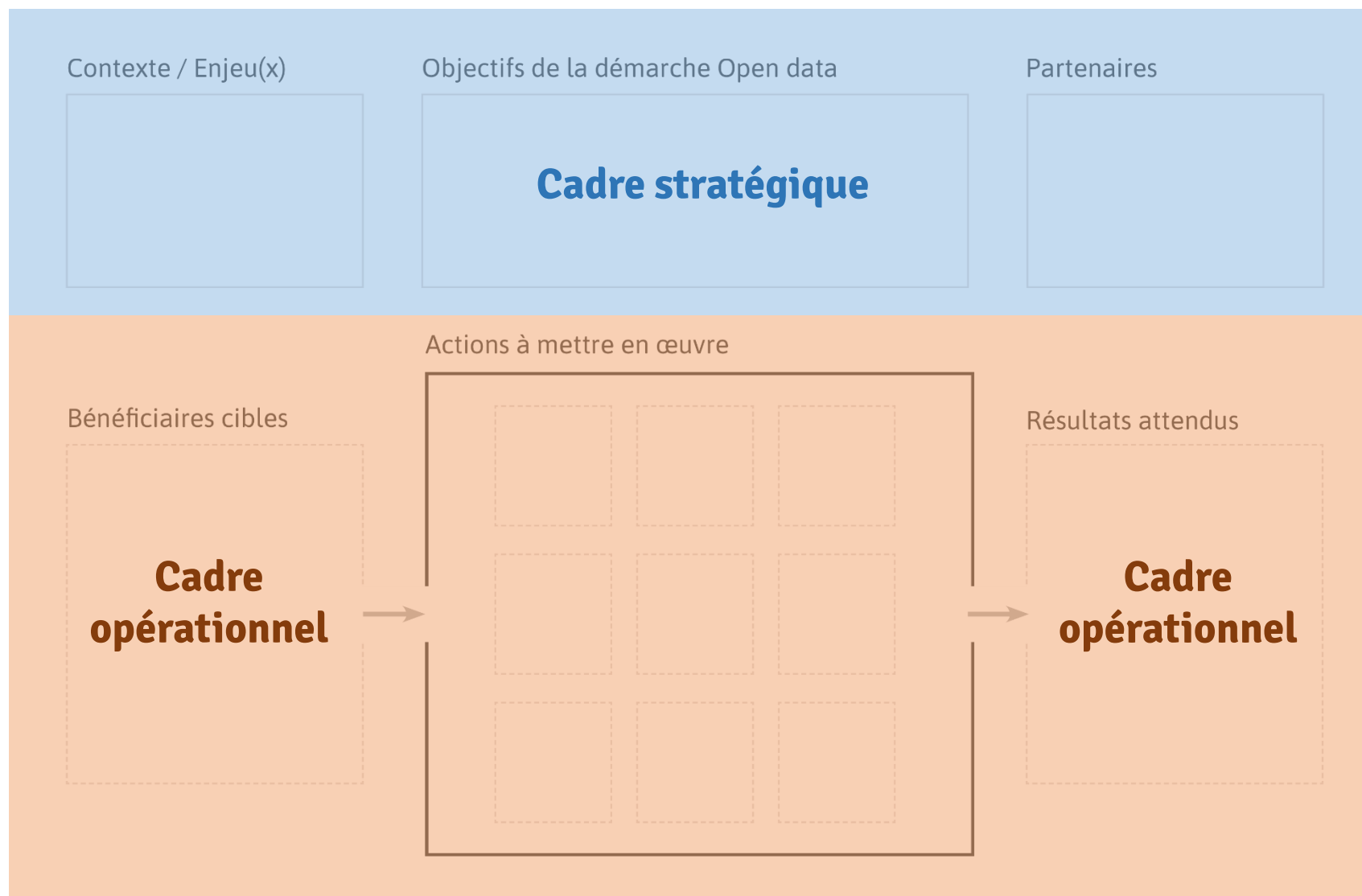

Résultats attendus



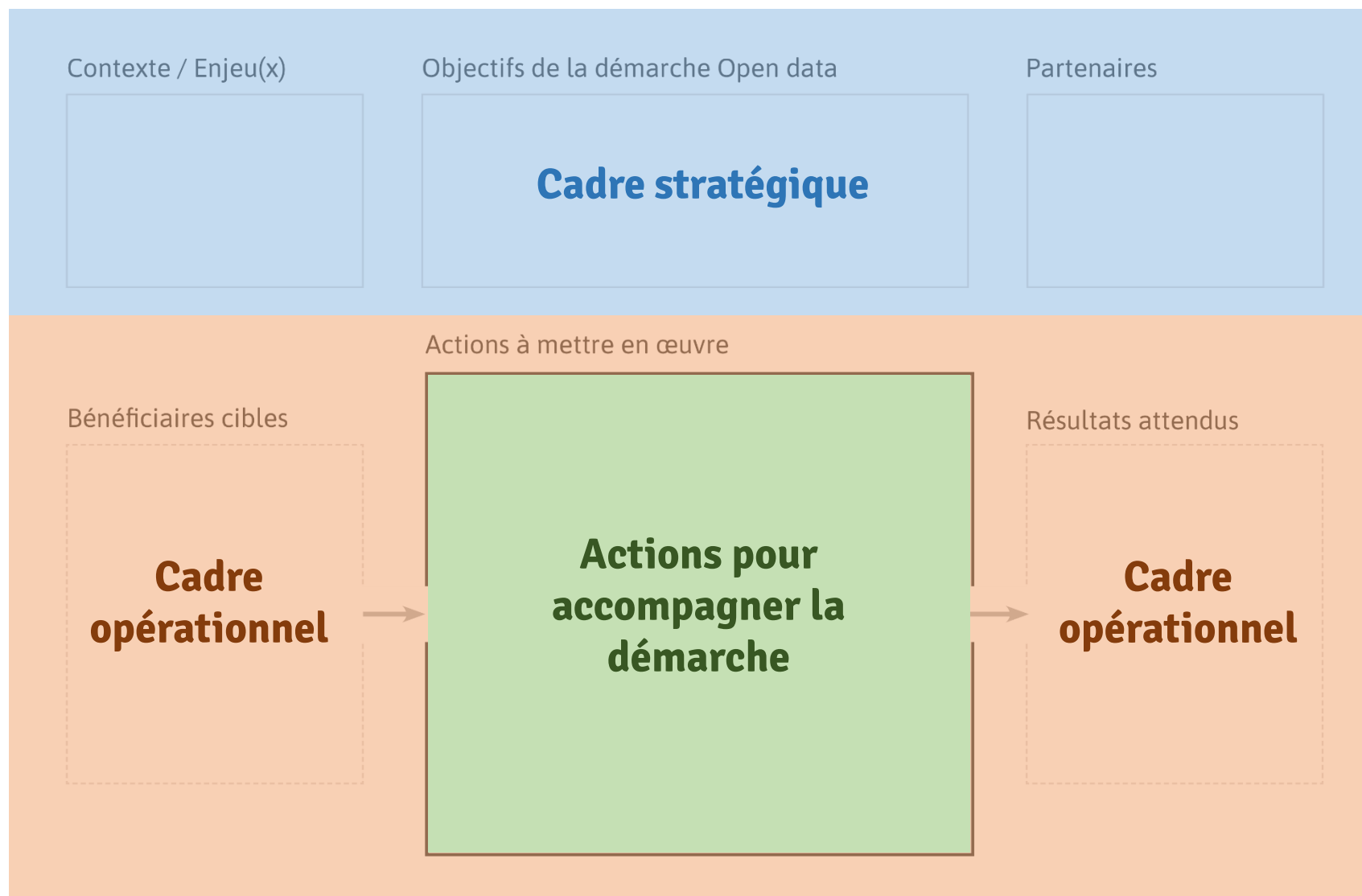
# Un canevas de démarrage Open Data



# Un canevas de démarrage Open Data



# Un canevas de démarrage Open Data



# Avec des exemples d'actions concrètes

## Démarche Open Data

Sensibiliser les partenaires à une culture des données et aux bénéfices de l'Open Data en organisant des rencontres, formations, colloques, etc.

Lister les risques et les craintes de l'Open Data et y apporter des réponses et solutions.

Faire un calcul coûts / bénéfices de la mise en place de l'Open Data.

(Ré)organiser la gouvernance des données. Qui sont les gestionnaires de données ? Quelles personnes les produisent ? Qui sont les responsables de leur diffusion ?

Inventorier les données et prioriser les plus adaptées à l'Open Data.

Préparer les données pour les rendre les plus adaptées possible à l'Open Data.

Sélectionner une plateforme de diffusion pour rendre les données les plus accessibles possible.

Organiser un hackathon pour faire connaître les données et voir émerger de nouveaux services.

Encourager le feedback sur les données. Mettre en place un système pour recueillir les retours des utilisateurs.

Publier des showcases pour promouvoir le potentiel d'utilisation des données.

# Modèle d'inventaire de géodonnées

<b>Nom</b>	champ libre
<b>Gestionnaire</b>	champ libre
<b>Contact</b>	champ libre
<b>Accès</b>	tout public / restreint ou interne
<b>Demande</b>	élevée / moyenne / faible
<b>Payante</b>	oui / non
<b>Fréquence de mise à jour</b>	champ libre
<b>Consultation</b>	oui / non
<b>Commande</b>	oui / non
<b>Téléchargement</b>	oui / non
<b>Géoservice</b>	visualisation / téléchargement / pas de géoservice
<b>Niveau d'accès géodonnée de base</b>	A – public / B – limité / C – non public / pas une gdb
<b>Données personnelles</b>	oui / non



# Modèle d'inventaire de géodonnées

Nom	...	Conformité Open Data	Priorité Open Data
Géodonnée		optimale	1
Géodonnée		partielle	1
Géodonnée		optimale	1
Géodonnée		optimale	1
Géodonnée		insuffisante	2
Géodonnée		optimale	2
Géodonnée		insuffisante	2
Géodonnée		partielle	2
Géodonnée		partielle	2
Géodonnée		insuffisante	3
Géodonnée		partielle	3

# Des conditions d'utilisations adaptées

4 variantes standards fournies par [opendata.swiss](https://opendata.swiss) 



Utilisation libre



Utilisation libre. Obligation d'indiquer la source



Utilisation libre. Utilisation à des fins commerciales uniquement avec l'autorisation du fournisseur des données.



Utilisation libre. Obligation d'indiquer la source. Utilisation commerciale uniquement avec l'autorisation du fournisseur des données.

# Conditions d'utilisations supplémentaires

## Mise à disposition

Les géodonnées en libre accès sont mises à disposition gratuitement par l'organisme XYZ. La distribution de ces données est, dans les limites des capacités de l'organisme et d'une utilisation raisonnée, illimitée quant au nombre de téléchargements et au volume de données extraites. En outre, la distribution est ouverte à tout le monde, sans enregistrement préalable ni authentification.

## Intégrité des données

Les géodonnées et géoservices sont mis en libre accès par l'organisme XYZ. Ce dernier ne garantit toutefois pas l'exhaustivité, ni l'exactitude, ni l'actualité, ni la précision des données et décline toutes responsabilités en cas de dommages liés à leur utilisation. Les données peuvent être modifiées ou supprimées à tout moment et sans préavis par l'organisme ou le propriétaire des données.

## Indication de la source

Une indication de la source des géodonnées en libre accès est obligatoire. L'indication suivante doit figurer sur toutes les représentations graphiques, publications numériques ou analogiques et transmission des géodonnées : « © Nom de l'organisme XYZ ». Toutes modifications des géodonnées originales doivent être clairement mentionnées (par exemple : « paquet de données réalisé par la transformation et la combinaison de plusieurs géodonnées issues de l'organisme XYZ »). Il est recommandé d'indiquer de manière explicite la date de la dernière mise à jour des données.

## Dommages liés à l'utilisation

## Étendue de l'utilisation

Les géodonnées et géoservices en libre accès de l'organisme XYZ peuvent être utilisés pour tout type d'usage. Ils peuvent être enrichis, transformés, redistribués et rendus accessibles. Ils peuvent être utilisés à des fins commerciales, à des fins d'enseignement, à titre privé, au sein d'entreprises, au sein d'administrations publiques ou toutes autres organisations.

## Limites dans la distribution

En cas d'utilisation excessive de l'infrastructure de téléchargement ou des géoservices, leur accès peut être limité ou refusé. L'organisme ne garantit pas un fonctionnement sans failles du système de diffusion des géodonnées (téléchargement, géoservices).

## Utilisation erronée, abusive ou illicite

Les utilisateurs et utilisatrices sont seuls responsables en cas d'utilisation abusive ou erronée des géodonnées en libre accès. Les données ne peuvent en aucun cas être utilisées pour des applications ou des publications illicites ou contraires au droit de quelque manière. L'organisme XYZ décline toutes responsabilités en cas de dommages liés à l'utilisation de ces données.

## Perte des données

Les utilisateurs et utilisatrices qui acquièrent des géodonnées en libre accès sont tenus de vérifier l'intégrité des données dès leur réception. L'organisme XYZ décline toute responsabilité en cas de perte ou de détériorations des données au terme de leur téléchargement.



# Ressources Open Data



L'ASSOCIATION

SERVICES

ÉVÉNEMENTS

PUBLICATIONS

ADHÉRER



## La géoinformation pour tous

Fédérant plus de **420 acteurs publics et privés**, l'ASIT (Association pour le système d'information du territoire) est devenue en 30 ans un acteur incontournable dans le domaine de la géoinformation.



## Des événements pour réseauter

L'ASIT favorise l'échange de connaissances et le réseautage entre les acteurs du domaine avec notamment les Rencontres ASIT.

Elle coorganise également la Journée romande de la géoinformation avec les cantons romands, le SITG et la Confédération.

**1 octobre 2024**

Les Rencontres ASIT



« Vos géodonnées en Open Data »

Programme et inscription >

**6 novembre 2024**

Rencontre des utilisateurs Interlis



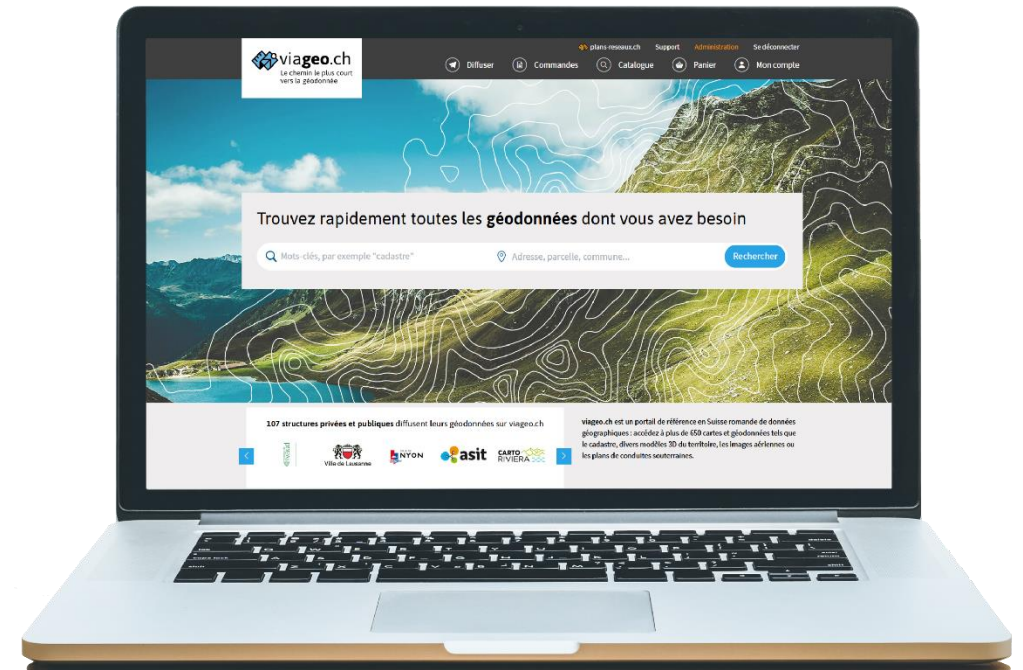
**INTERLIS-Anwender:innen-Treffen**  
Rencontre des utilisateurs INTERLIS

Rendez-vous à Yverdon-les-Bains (HEIG-VD)

Programme >

# Une plateforme prête pour l'Open Data

- Un environnement de catalogage et de recherche
- Référencée dans les moteurs de recherche
- Respecte le profil suisse de métadonnée eCH-0200 et le modèle de géométadonnées suisse GM03
- Des possibilités de téléchargements directs



# Nouvelles fonctionnalités Open Data

## Espace fournisseur

**Aide à la saisie  
de géodonnée  
Open Data**

### Mes ressources

Référez ici vos plans et géodonnées en définissant vos conditions d'accès

13 ressources référencées



### Mes traitements

Répondez aux demandes de plans et géodonnées qui vous sont adressées.

0 traitement en attente



### Ma vitrine

Visualisez ici la vitrine de votre organisme.

Aucun produit phare



### Mes statistiques

Consultez ici vos statistiques de diffusion

Statistiques disponibles



### Suivi Open Data

Vérifier ici la conformité de vos géodonnées à l'Open Data

6 géodonnées en Open Data



**Suivi et contrôle de la  
conformité Open Data de  
toutes les géodonnées**

# Contrôle de conformité Open Data

🔒 optimale
🔒 partielle
🔒 insuffisante

Géodonnée visible par tous



pas visible par tous



sans autres conditions d'utilisation que les variantes standards d'opendata.swiss



avec d'autres conditions d'utilisation



(avertissement)

accessible en téléchargement direct



accessible par un géoservice de type téléchargement (WFS, OGC API Features, etc.)



accessible par une commande gratuite



pas accessible gratuitement



**disponible dans un format ouvert**



**uniquement disponible dans un format propriétaire**



# Contrôle de conformité Open Data

 optimale
  partielle
  insuffisante

**Géodonnée visible par tous**



**pas visible par tous**



**sans autres conditions d'utilisation que les variantes standards d'opendata.swiss**



**avec d'autres conditions d'utilisation**



(avertissement)

**accessible en téléchargement direct**



**accessible par un géoservice de type téléchargement (WFS, OGC API Features, etc.)**



**accessible par une commande gratuite**



**pas accessible gratuitement**



**disponible dans un format ouvert**



**uniquement disponible dans un format propriétaire**







# Take-home message

<https://asit-asso.ch/opendata>