



Schweizerische Eidgenossenschaft
Confédération suisse
Confederazione Svizzera
Confederaziun svizra

Bundesamt für Landestopografie swisstopo

wissen wohin
savoir où
sapere dove
knowing where



La cyberadministration à la Confédération : exemples avec geo.admin.ch

Cédric Moullet

La géoinformation pour tous - ASIT VD - 4.10.2016



Stratégie suisse de cyberadministration

- Objectifs 2007 - 2015

La stratégie suisse de cyberadministration poursuit les trois objectifs suivants, par ordre d'importance:

1. L'*économie* effectue les transactions administratives avec les autorités par voie électronique.
2. Les *autorités* ont modernisé leurs processus et communiquent entre elles par voie électronique.
3. La *population* peut régler ses affaires importantes - répétitives ou complexes - avec les autorités par voie électronique.

G2B – G2G – G2C



Stratégie suisse de cyberadministration

- Publication de clôture de la cyberadministration suisse 2008 à 2015
 - 25 projets terminés
 - 33 projets en cours (dont geo.admin.ch: accès simplifié aux données géographiques suisses par un portail national de données géographiques)

Prestations destinées à la population

Soumettre une demande d'autorisation de construire par voie électronique
Obtenir des documents officiels par voie électronique
Annonce par voie électronique des déménagements
Votations et élections par voie électronique
Géoportail fédéral, le lauréat de plusieurs prix et distinctions
suisse-epolice.ch: un premier pas vers le guichet de police virtuel
Numérisation des procédures démocratiques
Déposer sa déclaration d'impôt par voie électronique
Demander par voie électronique une prolongation de délai pour l'envoi de la déclaration d'impôt
Guichet en ligne des services des automobiles
Simplification de la commande et du paiement de cartes de stationnement
Le bureau des objets trouvés en ligne pour toute la Suisse
Guichet en ligne pour les Suisses de l'étranger
Rendre les prestations publiques électroniques accessibles
Identité électronique pour les Suisses

G2C

Prestations destinées à l'économie

Le portail en ligne de la Confédération et des cantons pour les petites et moyennes entreprises
Augmentation de l'efficacité grâce à la communication automatique des données salariales
Communication par voie électronique entre les entreprises et leurs caisses de compensation
33 millions de déclarations en douane traitées chaque année par voie électronique
Plateforme nationale pour les appels d'offres de l'administration publique
Secteur agricole: s'acquitter des obligations de notifier sur agate.ch
La plus-value des données publiques en libre accès et réutilisables
Décompte de la TVA en ligne
Le guichet électronique du registre foncier
Tacho: l'application de cyberadministration pour les autorisations relatives à la durée de travail
Un numéro unique pour tout contact entre l'administration et les entreprises
Normalisation des données des entreprises et des salaires
Service de formulaires électroniques
Identification et signature électroniques
Echange électronique de données pour la réduction des primes

G2B

Prestations destinées à l'administration

Transmission électronique de données statistiques
Des données environnementales accessibles à tous
Echange électronique de données d'état civil
Protection des consommateurs en ligne
Consultation en ligne des données juridiques
Commande et obtention d'autorisations dans l'aviation
Besoins législatifs dans les projets de cyberadministration
Un numéro anonyme unique comme identificateur de personne
Données personnelles uniques pour les registres des habitants
Normalisation pour l'échange de documents

G2G





Stratégie suisse de cyberadministration

- Objectifs 2016 – 2019
 - Orientation vers les prestations
 - Utilité et efficacité
 - Innovation et promotion de l'attrait de la Suisse
 - Durabilité




Stratégie suisse
de cyberadmini-
stration

 Schweizerische Eidgenossenschaft
Confédération suisse
Confederazione Svizzera
Confederaziun svizra

 KONFERENZ DER KANTONSREGIERUNGEN
CONFÉRENCE DES GOUVERNEMENTS CANTONAUX
CONFERENZA DEI GOVERNI CANTONALI
CONFERENZA DA LAS REGENZAS CHANTUNALAS

 Schweizerischer Städteverband
Union des villes suisses
Unione delle città svizzere

 Schweizerischer Gemeindeverband
Association des Communes Suisses
Associazione dei Comuni Svizzeri
Associazion da las Vischnancas Svizras



Orientation vers les prestations (1)

Sans connaissance particulière de la répartition des compétences au sein des autorités.

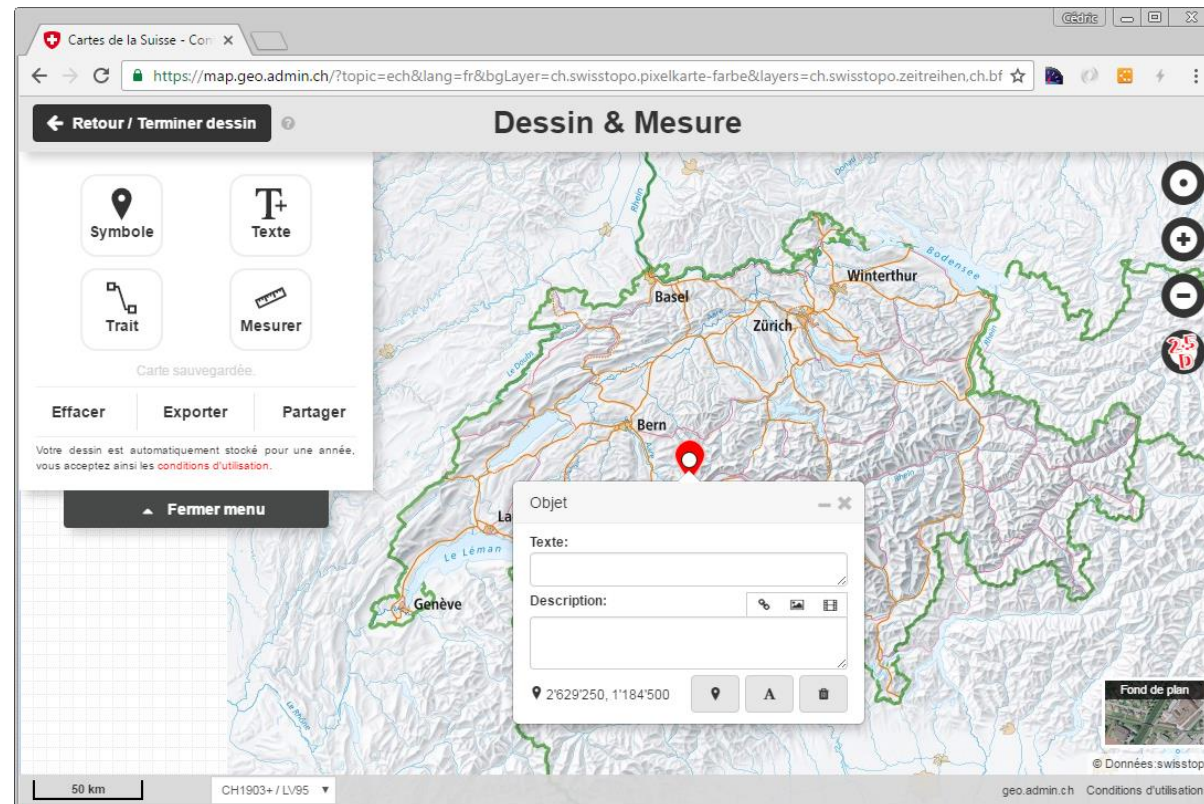


500 cartes thématiques – 25 offices fédéraux – 26 cantons



Orientation vers les prestations (2)

Sans savoir-faire technique spécifique, basé sur les besoins utilisateurs

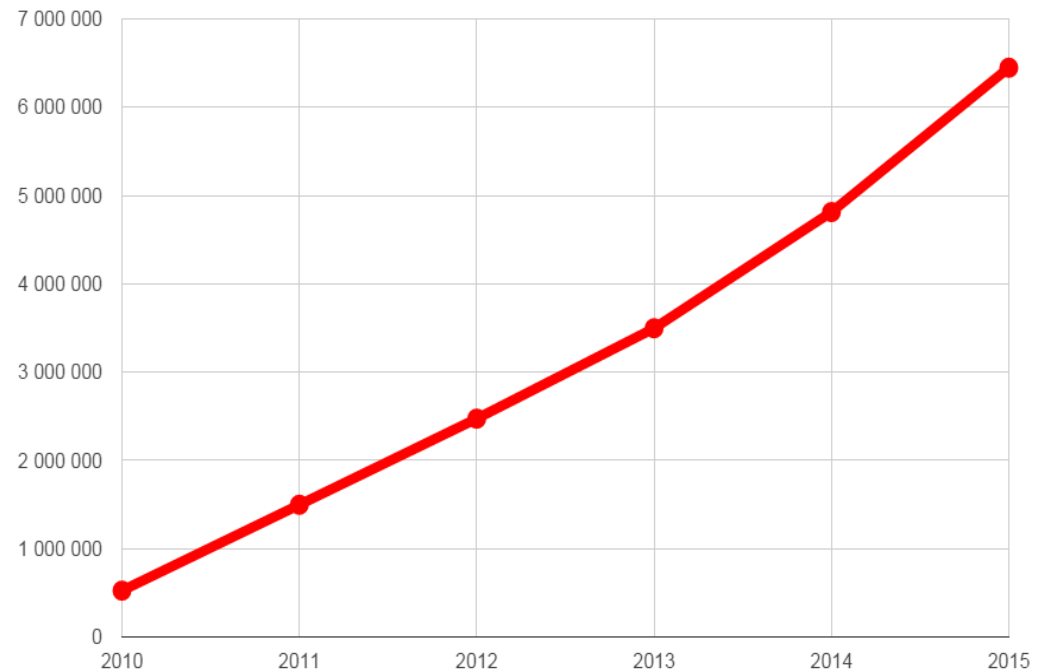
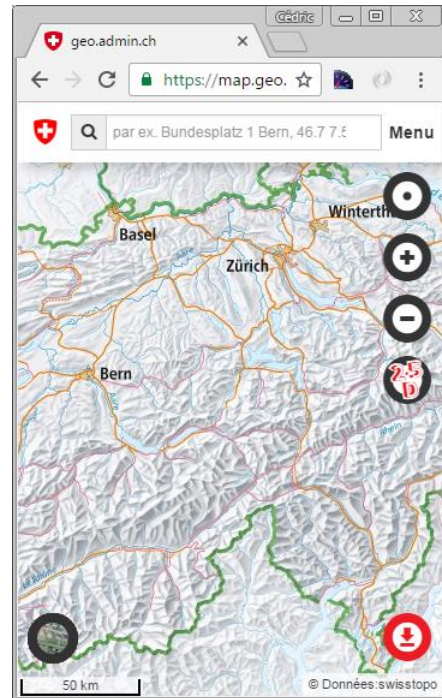


User centered design (2000 dessins / jour)



Orientation vers les prestations (3)

Accessible à l'aide de tous les terminaux, fixes ou mobiles



Desktop / mobile / offline (35'000 utilisateurs par jour)



Orientation vers les prestations (4)

Transparence et sécurité



Name	Last modified	Size	Description
ARE/	22-Jan-2016 14:47	-	
ASTRA/	22-Jan-2016 14:47	-	
BABS/	22-Jan-2016 14:47	-	
BAFU/	17-Mar-2016 13:27	-	
BAK/	22-Jan-2016 14:50	-	
BAKOM/	12-Jul-2016 13:26	-	
BAV/	22-Jan-2016 14:51	-	
BAZL/	22-Jan-2016 14:51	-	
BFE/	22-Jun-2016 09:44	-	
BFS/	22-Jan-2016 14:52	-	
BJ/	22-Jan-2016 14:52	-	
BLV/	22-Jan-2016 14:52	-	
BLW/	26-Aug-2016 14:07	-	
CH/	01-Sep-2016 17:30	-	
ENSI/	22-Jan-2016 14:56	-	
EiCom/	17-Jun-2016 15:43	-	
Swisstopo/	25-Apr-2016 15:35	-	
VBS/	22-Jan-2016 14:58	-	
V_D/	22-Jan-2016 15:00	-	
? ilimodels.xml	21-Sep-2016 15:37	479K	
? ilisite.xml	12-Nov-2012 09:36	1.1K	

- https
- open access
- normalisation



Utilité et efficacité (1)

Un traitement entièrement électronique des démarches administratives permet d'optimiser les processus et d'accroître l'efficacité.

Welcome to GeoAdmin API's documentation!

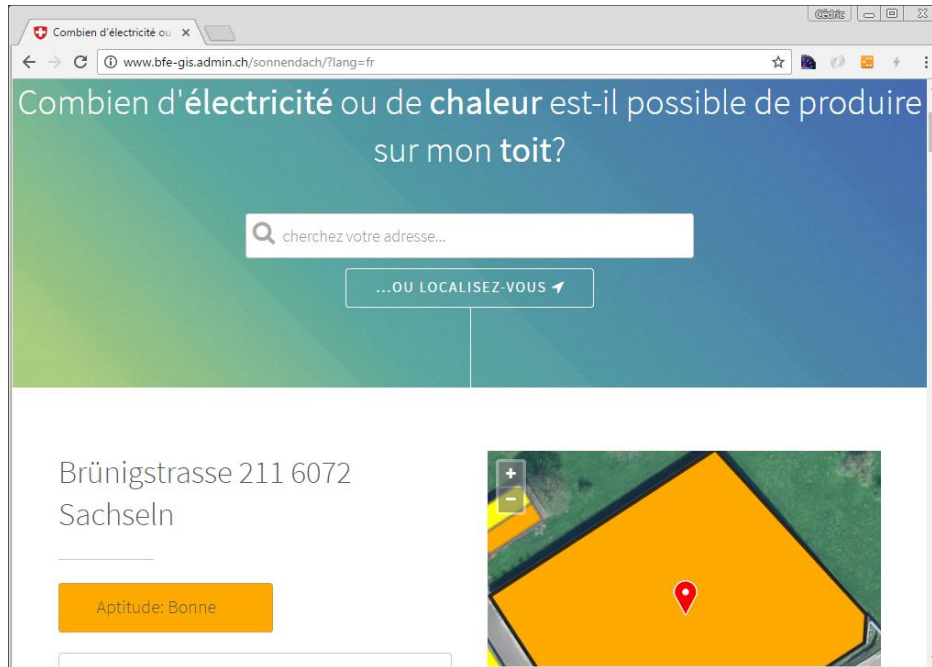
The GeoAdmin API allows the integration in web pages of geospatial information provided by the Swiss Confederation.

- G2B & G2G: les géoservices (WMS, WMTS, API REST etc..) sont disponibles.



Utilité et efficacité (2)

API JS

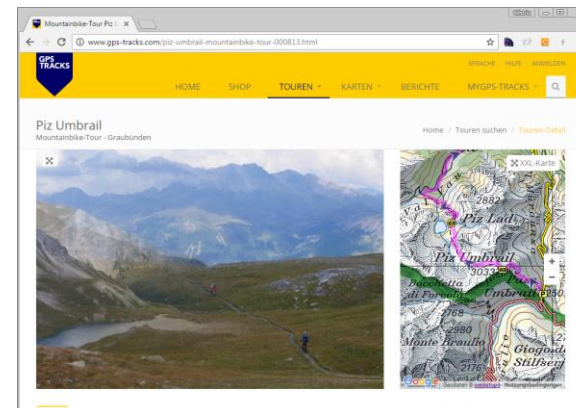


iFrame



Potentiel de développement:

- Transactionnel
- G2B

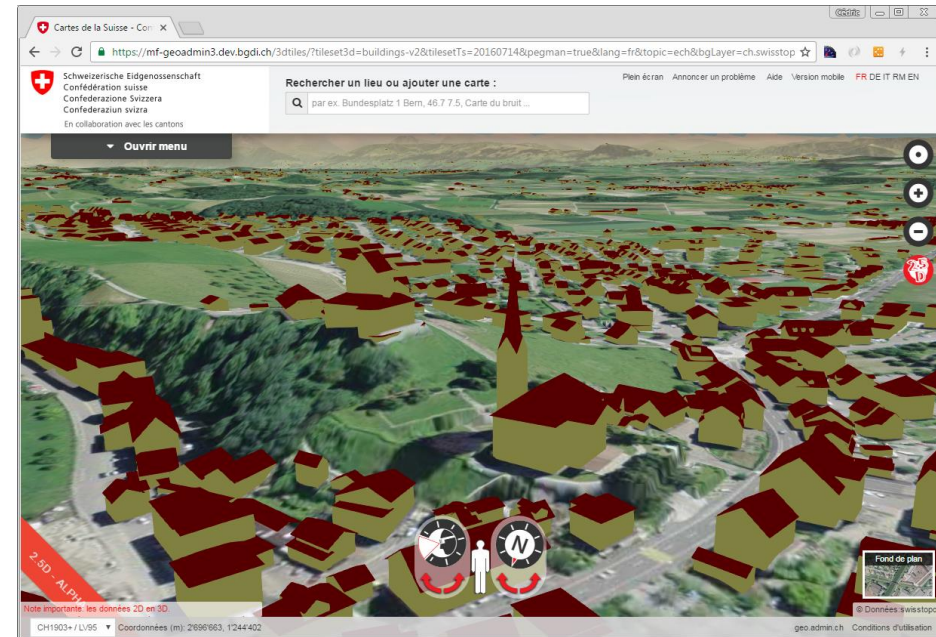
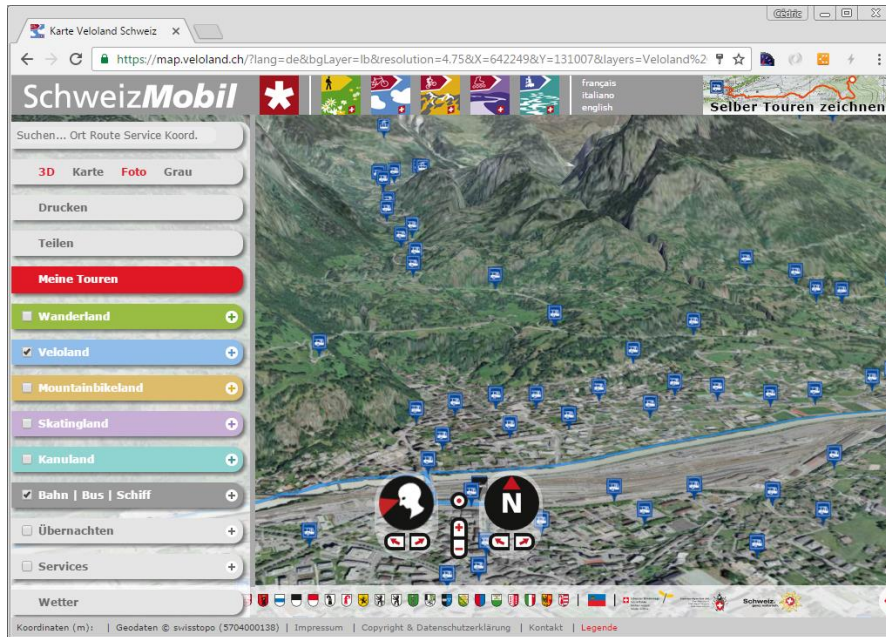


WMTS



Innovation et promotion de l'attrait de la Suisse (1)

Moderniser l'administration.





Innovation et promotion de l'attrait de la Suisse (2)

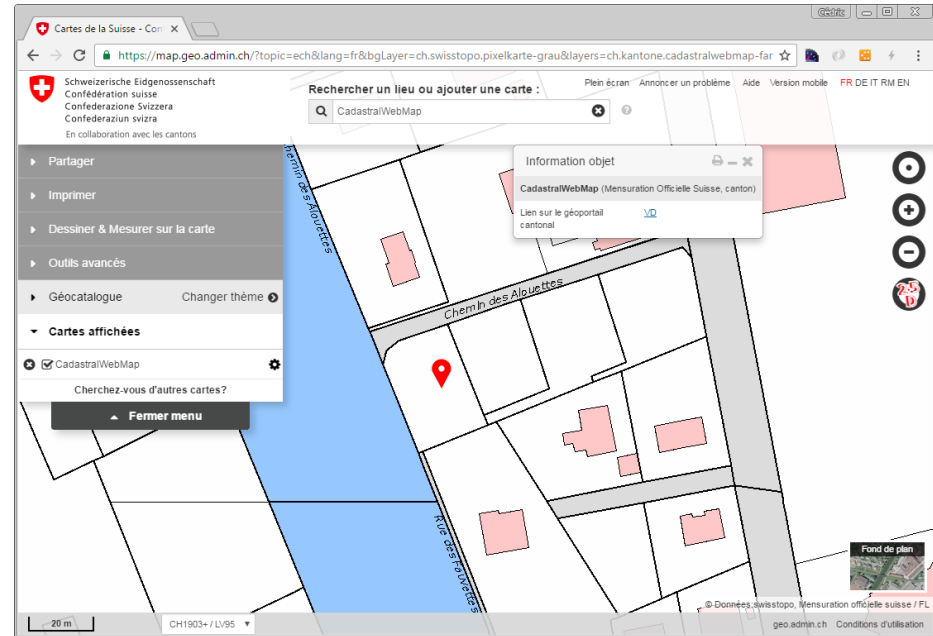
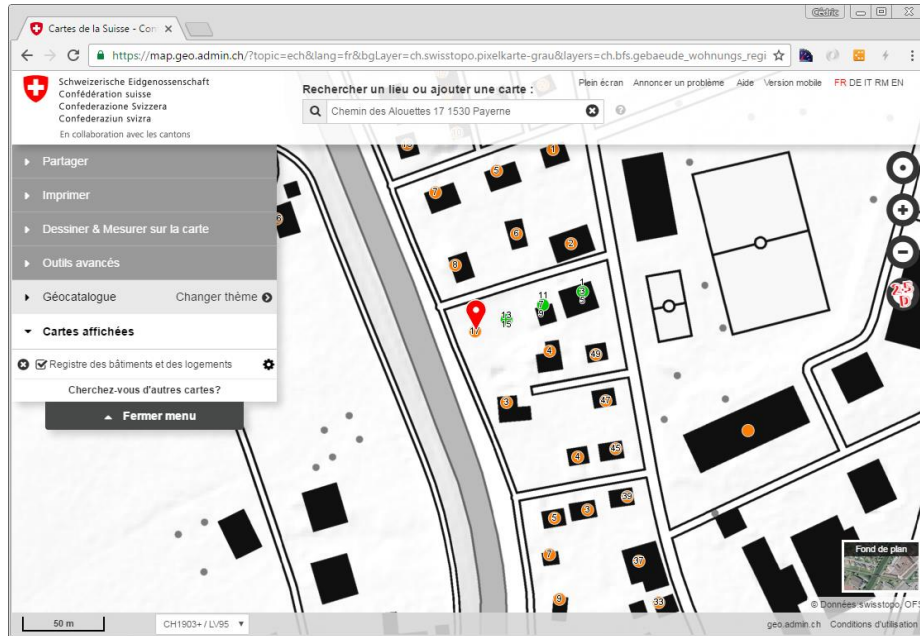
Etendre au domaine de la participation électronique





Durabilité (1)

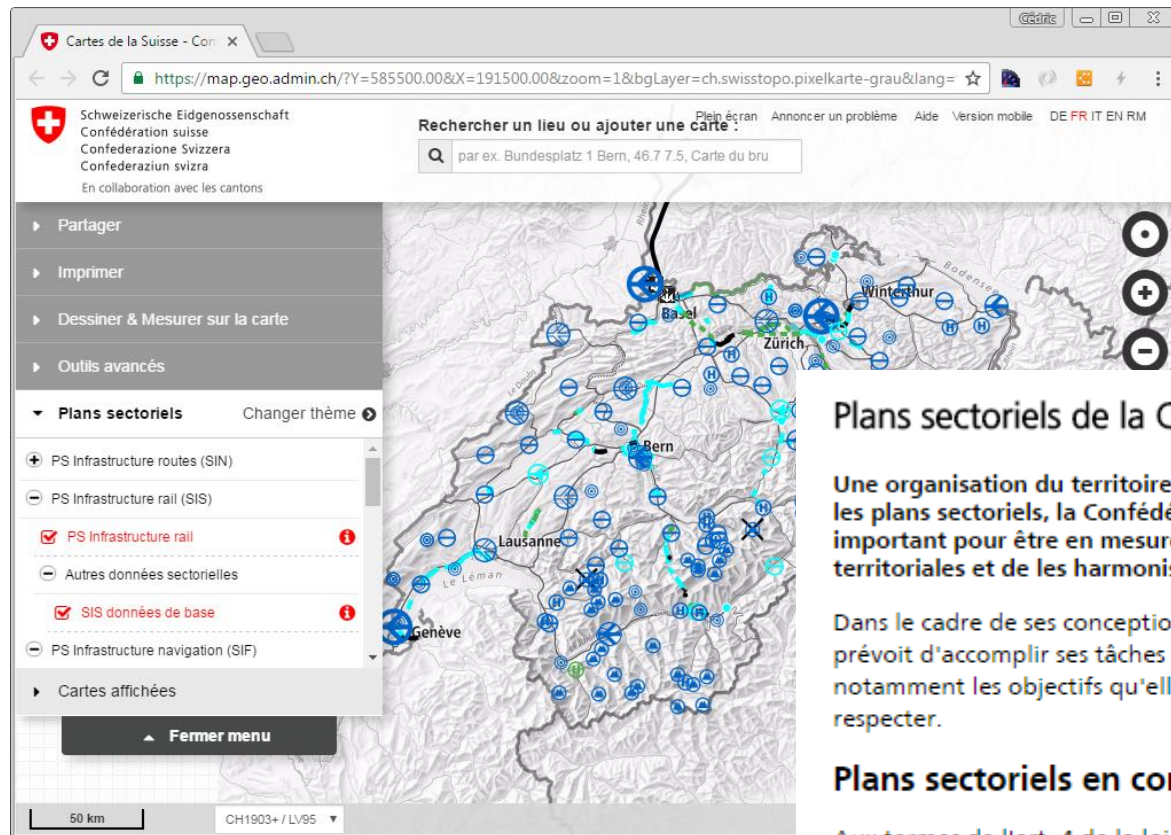
Collaborations locales, régionales ou nationales.





Durabilité (2)

L'utilisation multiple des solutions de cyberadministration.



Plans sectoriels de la Confédération

Une organisation du territoire pertinente passe par la planification et la coordination. Avec les plans sectoriels, la Confédération dispose de l'instrument de planification le plus important pour être en mesure de coordonner entre elles ses activités à incidences territoriales et de les harmoniser avec les efforts déployés par les cantons.

Dans le cadre de ses conceptions et plans sectoriels, la Confédération montre comment elle prévoit d'accomplir ses tâches dans un domaine sectoriel ou thématique et précise notamment les objectifs qu'elle poursuit et les conditions ou exigences qu'elle entend respecter.

Plans sectoriels en consultation

Aux termes de l'art. 4 de la loi fédérale du 22 juin 1979 sur l'aménagement du territoire (LAT, RS 700), les autorités chargées de l'aménagement du territoire renseignent la population sur les plans dont la présente loi prévoit l'établissement, sur les objectifs qu'ils visent et sur le déroulement de la procédure. Elles veillent à ce que la population puisse participer de manière adéquate à l'établissement des plans.



Durabilité (3)

Modules de base



GeoMapFish Executive Summary

The GeoMapFish application allows to build rich and extensible WebGIS in an easy and flexible way. It is composed of a desktop WebGIS interface, an administration interface, an API for map integration in thirdparty websites and a mobile version.

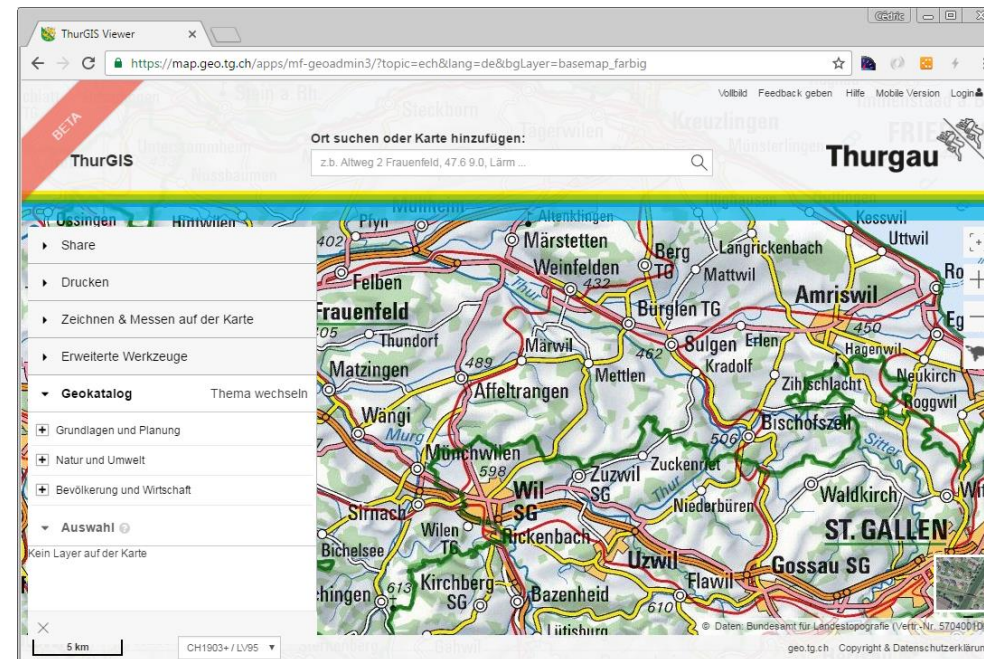
Besides the OGC-Standard web services, a MapFish protocol adapted to the efficient communication between Client and Server is available. On this basis, complex and high performance web mapping applications can be built.

GeoMapFish combines some of the best Open Source tools in one application:

- V1: OpenLayers 2, ExtJS and GeoExt on the client side
- V2: OpenLayers 3, AngularJS and ngeo on the client side
- Python modules (especially Papyrus based on Pyramid) on the server side
- MapFish Print, a Java servlet dedicated to print geographic documents

Bu
ma

- GeoMapFish
- OpenLayers V3
- mf-geoadmin3 / mf-chsdi3





Loi sur la géoinformation – ça „matche“

LGéo Art. 1 But :

La présente loi vise à ce que les **autorités fédérales, cantonales et communales, les milieux économiques, la population et les milieux scientifiques** disposent rapidement, **simplement** et **durablement** de géodonnées mises à jour, au niveau de qualité requis et d'un coût approprié, couvrant le territoire de la Confédération suisse en vue d'une **large utilisation**.



Réflexions

- **Transactionnel**: peu d'exemples d'applications transactionnelles dans le monde de la géoinformation.
- **G2B & G2C**: la géoinformation n'est pas encore facilement intégrable dans des processus.
- **Fédéralisme**: collaboration commune – canton – confédération à mieux définir.
- **Effet de levier**: travailler plus sur les géoservices que les géoportails.



Merci pour votre attention

www.geo.admin.ch

map.geo.admin.ch

www.swisstopo.admin.ch

info@geo.admin.ch

geodata@swisstopo.ch

Twitter: [@swiss_geoportal](https://twitter.com/swiss_geoportal)